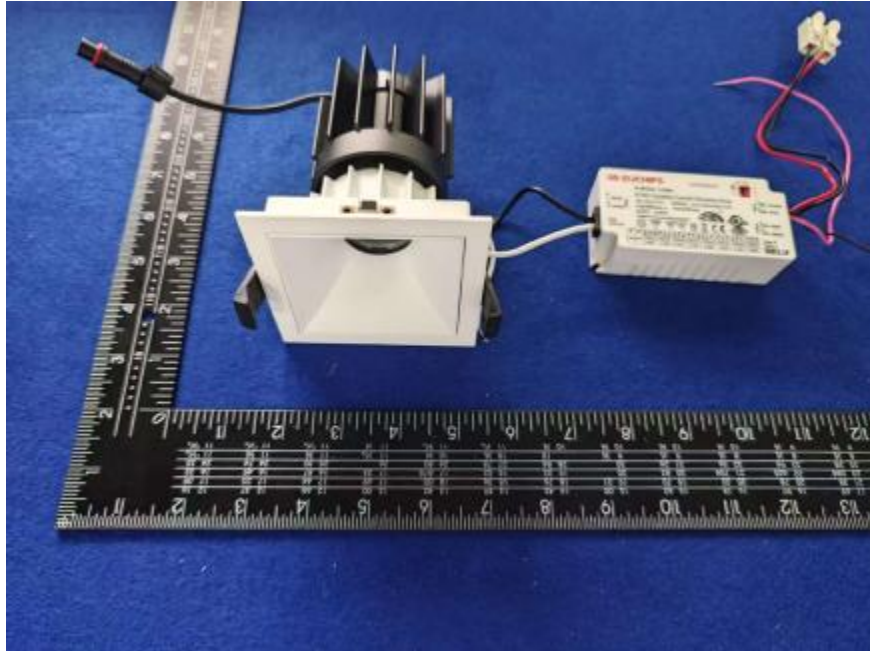


## 燈 具 實 物 照 片



Light Output Ratio:	73.3%	
Luminaire Power:	15.05 W	
SHR Nominal:	0.00	Calculated using the TM5
SHR Maximum:	0.30	fine grid method.

C角度范围: 0度 - 360度  
 C角度间隔: 30.0度  
 测试速度: 快速  
 环境温度: 25.3℃  
 测试人员: zoe  
 测试日期: 2025-8-29

Y角度范围: 0度 - 180度  
 Y角度间隔: 1.0度  
 测试系统: 远方(EVERFINE)GO-SPEX500\_V1系统 V2.00.461  
 环境湿度: 65.0%  
 测试距离: 3.160米 [K=1.0000]  
 备注: LAMP:BXRV-DR-1830G-0600-B-23 Ra:90  
 LENS:PM-1101 15R  
 DRIVER:PUP20A-1WMC 350mA  
 30minutes warm-up

## 灯具配光曲线及特征面照片

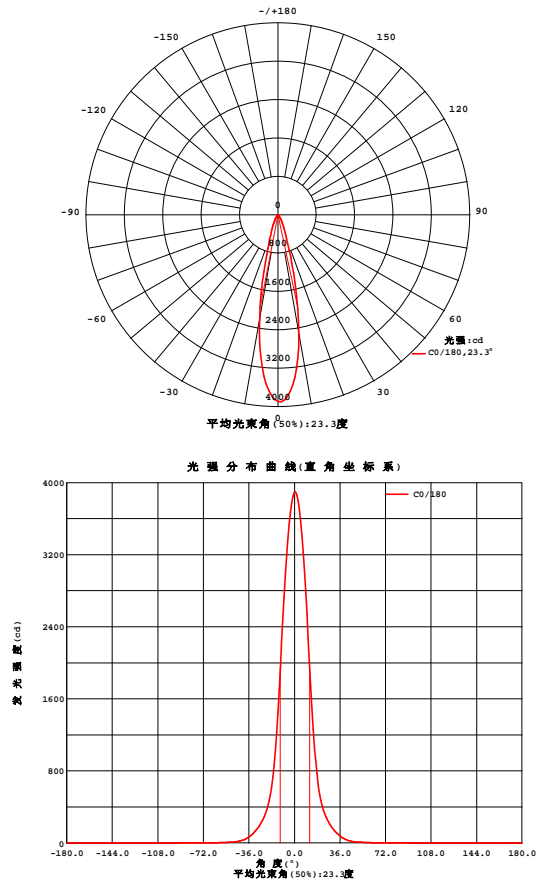


Fig. C0/C180

C角度范围: 0度 - 360度  
C角度间隔: 30.0度  
测试速度: 快速  
环境温度: 25.3℃  
测试人员: zoe  
测试日期: 2025-8-29

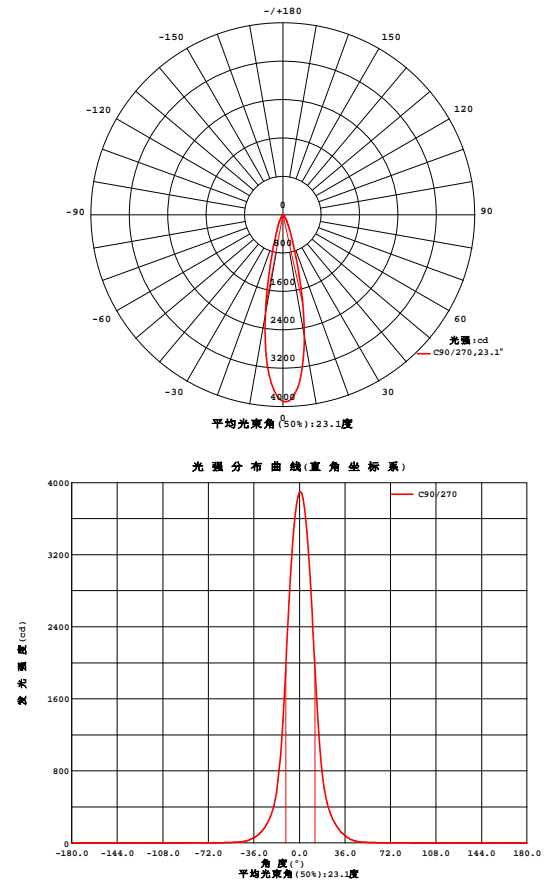


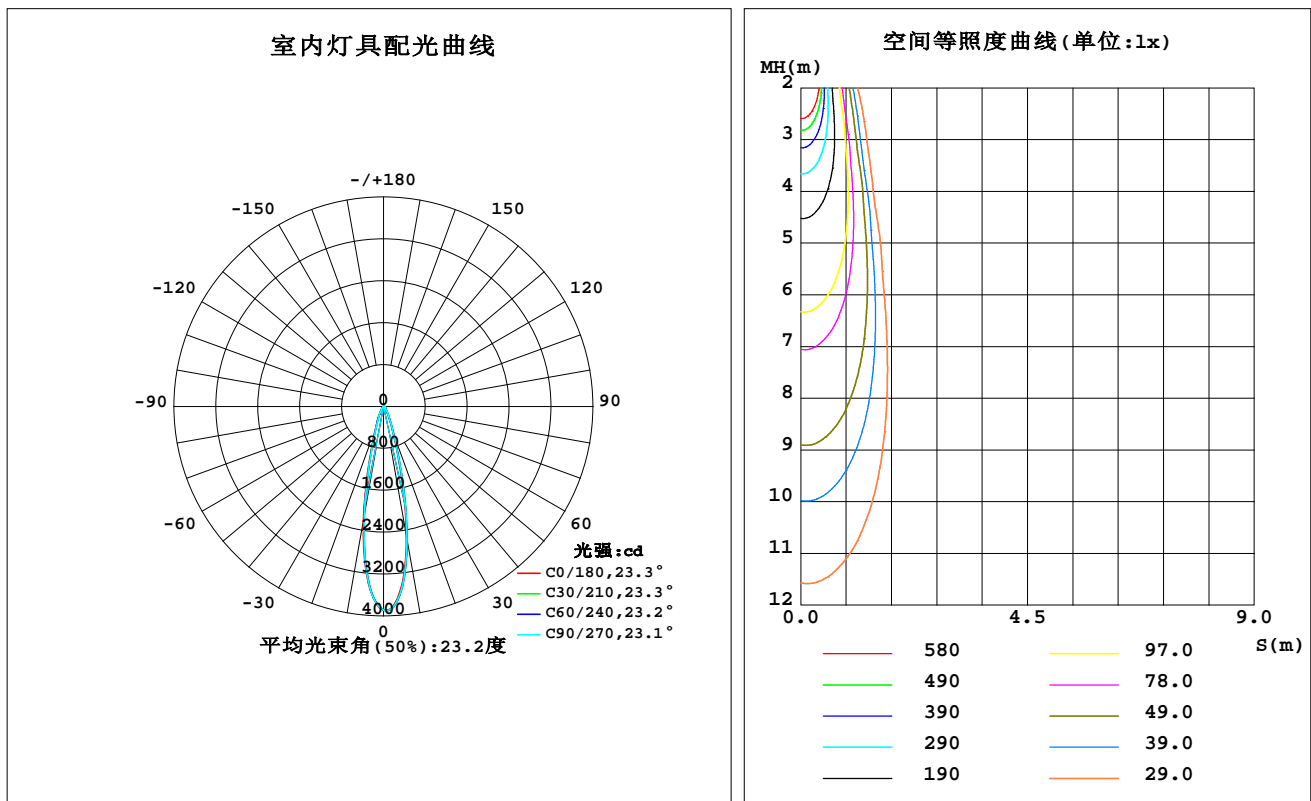
Fig. C90/C270

Y角度范围: 0度 - 180度  
Y角度间隔: 1.0度  
测试系统: 远方(EVERFINE)GO-SPEX500\_V1系统 V2.00.461  
环境湿度: 65.0%  
测试距离: 3.160米 [K=1.0000]  
备注: LAMP: BXRV-DR-1830G-0600-B-23 Ra: 90  
LENS: PM-1101 15R  
DRIVER: PUP20A-1WMC 350mA  
30minutes warm-up

## 室内灯具光度数据

实测参数: U:120.06V I:0.1262A P:15.054W PF:0.9926 Freq:59.98Hz 实检光通: 1138.85x1 lm		
灯具名称: 2118.128-LEA-14-DW	灯具类型:	灯具重量:
灯具规格: 3000K	外型尺寸:	测试编号: 2508290592
制造厂商: RISE	发光口面: 0.004761m <sup>2</sup>	遮光角:

光源数据		光度数据				光效: 55.48 lm/W
型号	Bridgelux	峰值光强(cd)	3903	S/MH(C0/180)		0.37
标称功率(W)	15	灯具效率(%)	73.3	S/MH(C90/270)		0.36
额定电源电压(V)	120	总光通量(lm)	835.17	UP,DN(C0-180)		0.0,39.6
额定光通量(lm)	1138.85	CIE分类	直接	UP,DN(C180-360)		0.0,33.7
灯具内光源数(只)	1	上射光通比(%)	0.0	CIBSE SHR NOM		0.00
实测电源电压(V)	120	下射光通比(%)	73.3	CIBSE SHR MAX		0.30



C角度范围: 0度 - 360度  
C角度间隔: 30.0度  
测试速度: 快速  
环境温度: 25.3℃  
测试人员: zoe  
测试日期: 2025-8-29

Y角度范围: 0度 - 180度  
Y角度间隔: 1.0度  
测试系统: 远方(EVERFINE)GO-SPEX500\_V1系统 V2.00.461  
环境湿度: 65.0%  
测试距离: 3.160米 [K=1.0000]  
备注: LAMP:BXRV-DR-1830G-0600-B-23 Ra:90  
LENS:PM-1101 15R  
DRIVER:PUP20A-1WMC 350mA  
30minutes warm-up

## 灯具环带光通量

环带光通量:

	C0	C45	C90	C135	C180	C225	C270	C315	$\gamma(^{\circ})$	环	总	%lum, lamp
10	2530	2602	2580	2399	2221	2142	2137	2307	0- 10	295.6	295.6	35.4, 26
20	543.3	590.4	585.8	531.4	463.1	435.5	418.4	465.8	10- 20	325.9	621.5	74.4, 54.6
30	165.8	181.2	175.0	160.9	143.8	134.4	124.0	141.6	20- 30	129.3	750.8	89.9, 65.9
40	43.43	59.04	45.34	52.00	35.25	42.80	31.61	45.58	30- 40	56.04	806.8	96.6, 70.8
50	9.811	13.05	9.542	11.69	8.673	10.50	8.529	11.33	40- 50	18.52	825.4	98.8, 72.5
60	3.925	4.847	3.677	4.562	3.424	4.350	3.536	4.613	50- 60	6.282	831.6	99.6, 73
70	1.388	1.574	1.284	1.461	1.216	1.401	1.233	1.508	60- 70	2.593	834.2	99.9, 73.3
80	0.3463	0.3608	0.3258	0.3194	0.2783	0.2811	0.2816	0.3146	70- 80	0.8115	835.0	100, 73.3
90	0	0	0	0	0	0	0	0	80- 90	0.1278	835.2	100, 73.3
100	0	0	0	0	0	0	0	0	90-100	0	835.2	100, 73.3
110	0	0	0	0	0	0	0	0	100-110	0	835.2	100, 73.3
120	0	0	0	0	0	0	0	0	110-120	0	835.2	100, 73.3
130	0	0	0	0	0	0	0	0	120-130	0	835.2	100, 73.3
140	0	0	0	0	0	0	0	0	130-140	0	835.2	100, 73.3
150	0	0	0	0	0	0	0	0	140-150	0	835.2	100, 73.3
160	0	0	0	0	0	0	0	0	150-160	0	835.2	100, 73.3
170	0	0	0	0	0	0	0	0	160-170	0	835.2	100, 73.3
180	0	0	0	0	0	0	0	0	170-180	0	835.2	100, 73.3
单位: °	光强: cd									单位: lm		

C角度范围: 0度 - 360度  
 C角度间隔: 30.0度  
 测试速度: 快速  
 环境温度: 25.3℃  
 测试人员: zoe  
 测试日期: 2025-8-29

$\gamma$ 角度范围: 0度 - 180度  
 $\gamma$ 角度间隔: 1.0度  
 测试系统: 远方(EVERFINE)GO-SPEX500\_V1 系统 V2.00.461  
 环境湿度: 65.0%  
 测试距离: 3.160米 [K=1.0000]  
 备注: LAMP: BXRV-DR-1830G-0600-B-23 Ra:90  
 LENS: PM-1101 15R  
 DRIVER: PUP20A-1WMC 350mA  
 30minutes warm-up

## 灯具亮度限制曲线

实测参数: U:120.06V I:0.1262A P:15.054W PF:0.9926 Freq:59.98Hz  
实检光通: 1138.85x1 lm

灯具名称: 2118.128-LEA-14-DW

灯具类型:

灯具重量:

灯具规格: 3000K

外型尺寸:

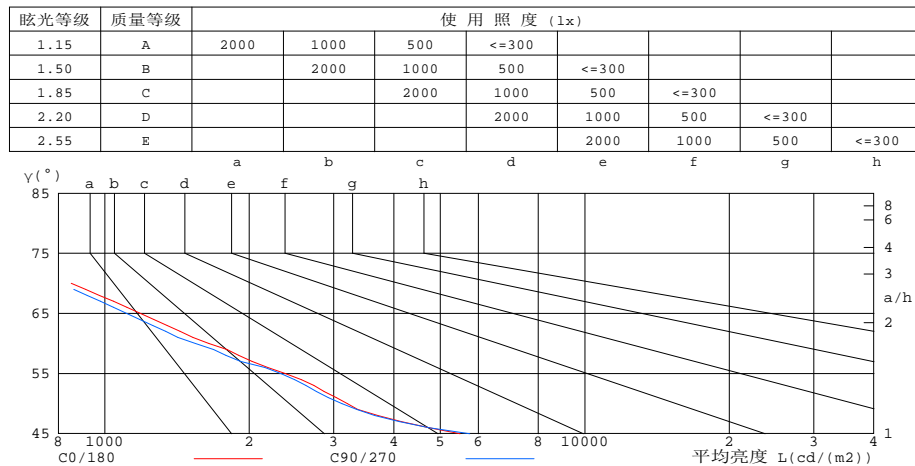
测试编号: 2508290592

制造厂商: RISE

发光口面: 0.004761m<sup>2</sup>

遮光角:

有光侧边灯具的亮度限制曲线



平均亮度值 cd/(m2)		
γ(°)	C0/180	C90/270
85	283	287
80	418	394
75	605	550
70	851	789
65	1187	1111
60	1646	1545
55	2379	2329
50	3201	3119
45	5497	5759

c角度范围: 0度 - 360度  
c角度间隔: 30.0度  
测试速度: 快速  
环境温度: 25.3℃  
测试人员: zoe  
测试日期: 2025-8-29

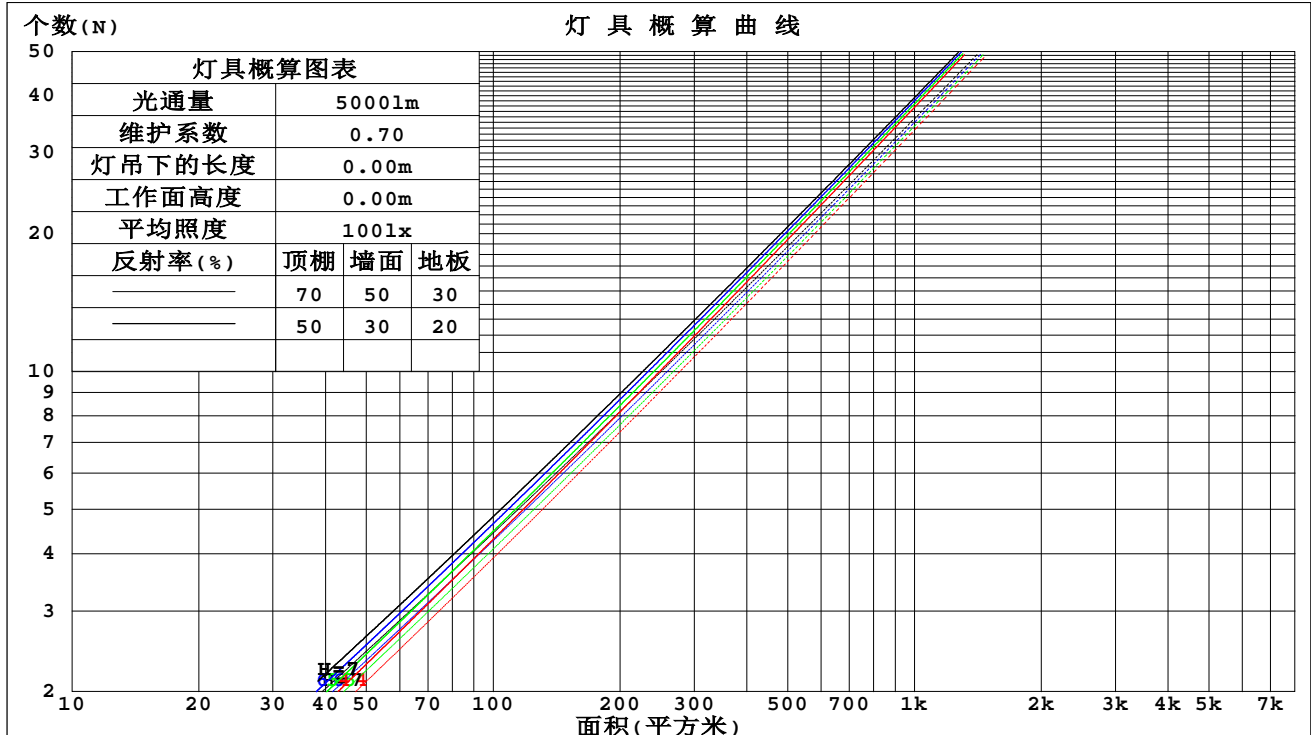
γ角度范围: 0度 - 180度  
γ角度间隔: 1.0度  
测试系统: 远方(EVERFINE)GO-SPEX500\_V1系统 V2.00.461  
环境湿度: 65.0%  
测试距离: 3.160米 [K=1.0000]  
备注: LAMP:BXRV-DR-1830G-0600-B-23 Ra:90  
LENS:PM-1101 15R  
DRIVER:PUP20A-1WMC 350mA  
30minutes warm-up

## 工作面利用系数和灯具概算曲线

实测参数: U:120.06V I:0.1262A P:15.054W PF:0.9926 Freq:59.98Hz  
实检光通: 1138.85x1 lm

灯具名称: 2118.128-LEA-14-DW	灯具类型:	灯具重量:
灯具规格: 3000K	外型尺寸:	测试编号: 2508290592
制造厂商: RISE	发光口面: 0.004761m2	遮光角:

顶棚	80%			70%			50%			30%			10%			0
墙面	50%	30%	10%	50%	30%	10%	50%	30%	10%	50%	30%	10%	50%	30%	10%	0
地板	20%			20%			20%			20%			20%			0
室空间比	工 作 面 利 用 系 数															
0.0	.87	.87	.87	.85	.85	.85	.81	.81	.81	.78	.78	.78	.75	.75	.75	.73
1.0	.83	.81	.80	.81	.80	.79	.78	.77	.76	.75	.75	.74	.73	.72	.72	.71
2.0	.78	.76	.74	.77	.75	.73	.75	.73	.72	.73	.72	.70	.71	.70	.69	.68
3.0	.75	.72	.70	.74	.71	.69	.72	.70	.68	.70	.69	.67	.69	.67	.66	.65
4.0	.72	.69	.66	.71	.68	.66	.69	.67	.65	.68	.66	.64	.67	.65	.64	.63
5.0	.69	.66	.63	.68	.65	.63	.67	.65	.63	.66	.64	.62	.65	.63	.62	.61
6.0	.66	.63	.61	.66	.63	.61	.65	.62	.60	.64	.62	.60	.63	.61	.59	.59
7.0	.64	.61	.59	.64	.61	.58	.63	.60	.58	.62	.60	.58	.61	.59	.58	.57
8.0	.62	.59	.57	.62	.59	.56	.61	.58	.56	.60	.58	.56	.60	.57	.56	.55
9.0	.60	.57	.55	.60	.57	.55	.59	.56	.55	.59	.56	.54	.58	.56	.54	.54
10.0	.58	.55	.53	.58	.55	.53	.58	.55	.53	.57	.55	.53	.57	.54	.53	.52



C角度范围: 0度 - 360度  
C角度间隔: 30.0度  
测试速度: 快速  
环境温度: 25.3℃  
测试人员: zoe  
测试日期: 2025-8-29

Y角度范围: 0度 - 180度  
Y角度间隔: 1.0度  
测试系统: 远方(EVERFINE)GO-SPEX500\_V1系统 V2.00.461  
环境湿度: 65.0%  
测试距离: 3.160米 [K=1.0000]  
备注: LAMP:BXRV-DR-1830G-0600-B-23 Ra:90  
LENS:PM-1101 15R  
DRIVER:PUP20A-1WMC 350mA  
30minutes warm-up

## 墙面和天花板利用系数

实测参数: U:120.06V I:0.1262A P:15.054W PF:0.9926 Freq:59.98Hz 实检光通: 1138.85x1 lm		
灯具名称: 2118.128-LEA-14-DW	灯具类型:	灯具重量:
灯具规格: 3000K	外型尺寸:	测试编号: 2508290592
制造厂商: RISE	发光口面: 0.004761m2	遮光角:

顶棚	80%			70%			50%			30%			10%			0
墙面	50%	30%	10%	50%	30%	10%	50%	30%	10%	50%	30%	10%	50%	30%	10%	0
地板	20%			20%			20%			20%			20%			0
室空间比	墙 壁 面 利 用 系 数															
0.0																
1.0	.104	.059	.019	.100	.057	.018	.090	.052	.017	.082	.047	.015	.074	.043	.014	
2.0	.097	.053	.016	.093	.051	.016	.086	.048	.015	.079	.044	.014	.073	.041	.013	
3.0	.091	.048	.015	.088	.047	.014	.081	.044	.013	.076	.041	.013	.070	.039	.012	
4.0	.086	.044	.013	.083	.043	.013	.077	.041	.012	.072	.039	.012	.068	.037	.011	
5.0	.081	.041	.012	.078	.040	.012	.074	.038	.011	.069	.037	.011	.066	.035	.011	
6.0	.076	.038	.011	.074	.038	.011	.070	.036	.010	.067	.035	.010	.063	.033	.010	
7.0	.073	.036	.010	.071	.035	.010	.067	.034	.010	.064	.033	.010	.061	.032	.009	
8.0	.069	.034	.009	.067	.033	.009	.064	.032	.009	.062	.031	.009	.059	.030	.009	
9.0	.066	.032	.009	.065	.031	.009	.062	.031	.009	.059	.030	.009	.057	.029	.008	
10.0	.063	.030	.008	.062	.030	.008	.059	.029	.008	.057	.028	.008	.055	.028	.008	

顶棚	80%			70%			50%			30%			10%			0
墙面	50%	30%	10%	50%	30%	10%	50%	30%	10%	50%	30%	10%	50%	30%	10%	0
地板	20%			20%			20%			20%			20%			0
室空间比	天花板利用系数															
0.0	.140	.140	.140	.119	.119	.119	.081	.081	.081	.047	.047	.047	.015	.015	.015	
1.0	.124	.116	.108	.106	.099	.093	.072	.068	.064	.042	.039	.037	.013	.013	.012	
2.0	.111	.097	.086	.095	.084	.074	.065	.058	.052	.037	.034	.030	.012	.011	.010	
3.0	.100	.083	.070	.086	.072	.060	.059	.050	.042	.034	.029	.025	.011	.009	.008	
4.0	.091	.072	.057	.078	.062	.050	.054	.043	.035	.031	.025	.021	.010	.008	.007	
5.0	.084	.063	.048	.072	.054	.042	.049	.038	.029	.029	.022	.017	.009	.007	.006	
6.0	.077	.056	.040	.066	.048	.035	.046	.034	.025	.027	.020	.015	.009	.006	.005	
7.0	.072	.050	.034	.062	.043	.030	.043	.030	.021	.025	.018	.013	.008	.006	.004	
8.0	.067	.045	.030	.058	.039	.026	.040	.027	.018	.023	.016	.011	.007	.005	.004	
9.0	.063	.041	.026	.054	.035	.022	.037	.025	.016	.022	.015	.010	.007	.005	.003	
10.0	.059	.037	.023	.051	.032	.020	.035	.023	.014	.021	.013	.008	.007	.004	.003	

C角度范围: 0度 - 360度  
C角度间隔: 30.0度  
测试速度: 快速  
环境温度: 25.3℃  
测试人员: zoe  
测试日期: 2025-8-29

γ角度范围: 0度 - 180度  
γ角度间隔: 1.0度  
测试系统: 远方(EVERFINE)GO-SPEX500\_V1系统 V2.00.461  
环境湿度: 65.0%  
测试距离: 3.160米 [K=1.0000]  
备注: LAMP:BXRV-DR-1830G-0600-B-23 Ra:90  
LENS:PM-1101 15R  
DRIVER:PUP20A-1WMC 350mA  
30minutes warm-up

## UGR(Unified Glare Rating)数据表

实测参数: U:120.06V I:0.1262A P:15.054W PF:0.9926 Freq:59.98Hz 实检光通: 1138.85x1 lm												
灯具名称: 2118.128-LEA-14-DW						灯具类型:			灯具重量:			
灯具规格: 3000K						外型尺寸:			测试编号: 2508290592			
制造厂商: RISE						发光口面: 0.004761m2			遮光角:			
反射比:	天花板	0.7	0.7	0.5	0.5	0.3	0.7	0.7	0.5	0.5	0.3	
	墙面	0.5	0.3	0.5	0.3	0.3	0.5	0.3	0.5	0.3	0.3	
	工作面	0.2	0.2	0.2	0.2	0.2	0.2	0.2	0.2	0.2	0.2	
房间尺寸		横向(Viewed crosswise)					纵向(Viewed endwise)					
x = 2H y = 2H	2H	11.7	12.4	11.9	12.6	12.7	11.6	12.3	11.9	12.5	12.6	
	3H	11.6	12.3	11.9	12.5	12.6	11.6	12.2	11.8	12.4	12.6	
	4H	11.6	12.2	11.8	12.4	12.6	11.5	12.1	11.8	12.3	12.5	
	6H	11.5	12.1	11.8	12.3	12.5	11.4	12.0	11.7	12.2	12.5	
	8H	11.5	12.0	11.7	12.3	12.5	11.4	11.9	11.7	12.2	12.4	
	12H	11.4	11.9	11.7	12.2	12.5	11.3	11.9	11.6	12.1	12.4	
	4H	2H	11.6	12.2	11.8	12.4	12.6	11.5	12.1	11.8	12.3	12.5
	3H	11.5	12.0	11.8	12.3	12.5	11.4	11.9	11.7	12.2	12.5	
	4H	11.4	11.9	11.8	12.2	12.5	11.3	11.8	11.7	12.1	12.4	
	6H	11.3	11.8	11.7	12.1	12.4	11.3	11.7	11.6	12.0	12.4	
	8H	11.3	11.7	11.7	12.0	12.4	11.2	11.6	11.6	12.0	12.3	
	12H	11.2	11.6	11.6	12.0	12.4	11.2	11.5	11.6	11.9	12.3	
8H	4H	11.3	11.7	11.7	12.0	12.4	11.2	11.6	11.6	12.0	12.3	
	6H	11.2	11.5	11.6	11.9	12.3	11.1	11.4	11.5	11.8	12.2	
	8H	11.1	11.4	11.6	11.8	12.3	11.1	11.4	11.5	11.8	12.2	
	12H	11.1	11.3	11.5	11.8	12.2	11.0	11.3	11.5	11.7	12.2	
12H	4H	11.2	11.6	11.6	12.0	12.3	11.1	11.5	11.6	11.9	12.3	
	6H	11.1	11.4	11.6	11.8	12.3	11.1	11.4	11.5	11.8	12.2	
	8H	11.1	11.3	11.5	11.8	12.2	11.0	11.3	11.5	11.7	12.2	
不同间隔布灯时,观察者位置引起的UGR变化(CIE Pub.117):												
S = 1.0H		+ 2.3 / - 6.3					+ 2.3 / - 6.7					
1.5H		+ 4.0 / - 5.1					+ 4.3 / - 5.2					
2.0H		+ 4.0 / - 3.6					+ 4.0 / - 3.6					

依据CIE Pub.117计算, 1139lm光源光通表格中的数据需要进行修正( $8\log(F/F_0) = 0.5$ )。  
 出光口面积: 0.004761 m<sup>2</sup>

C角度范围: 0度 - 360度  
 C角度间隔: 30.0度  
 测试速度: 快速  
 环境温度: 25.3℃  
 测试人员: zoe  
 测试日期: 2025-8-29

γ角度范围: 0度 - 180度  
 γ角度间隔: 1.0度  
 测试系统: 远方(EVERFINE)GO-SPEX500\_V1系统 V2.00.461  
 环境湿度: 65.0%  
 测试距离: 3.160米 [K=1.0000]  
 备注: LAMP:BXRV-DR-1830G-0600-B-23 Ra:90  
 LENS:PM-1101 15R  
 DRIVER:PUP20A-1WMC 350mA  
 30minutes warm-up



## UF利用系数表

实测参数: U:120.06V I:0.1262A P:15.054W PF:0.9926 Freq:59.98Hz 实检光通: 1138.85x1 lm		
灯具名称: 2118.128-LEA-14-DW	灯具类型:	灯具重量:
灯具规格: 3000K	外型尺寸:	测试编号: 2508290592
制造厂商: RISE	发光口面: 0.004761m <sup>2</sup>	遮光角:

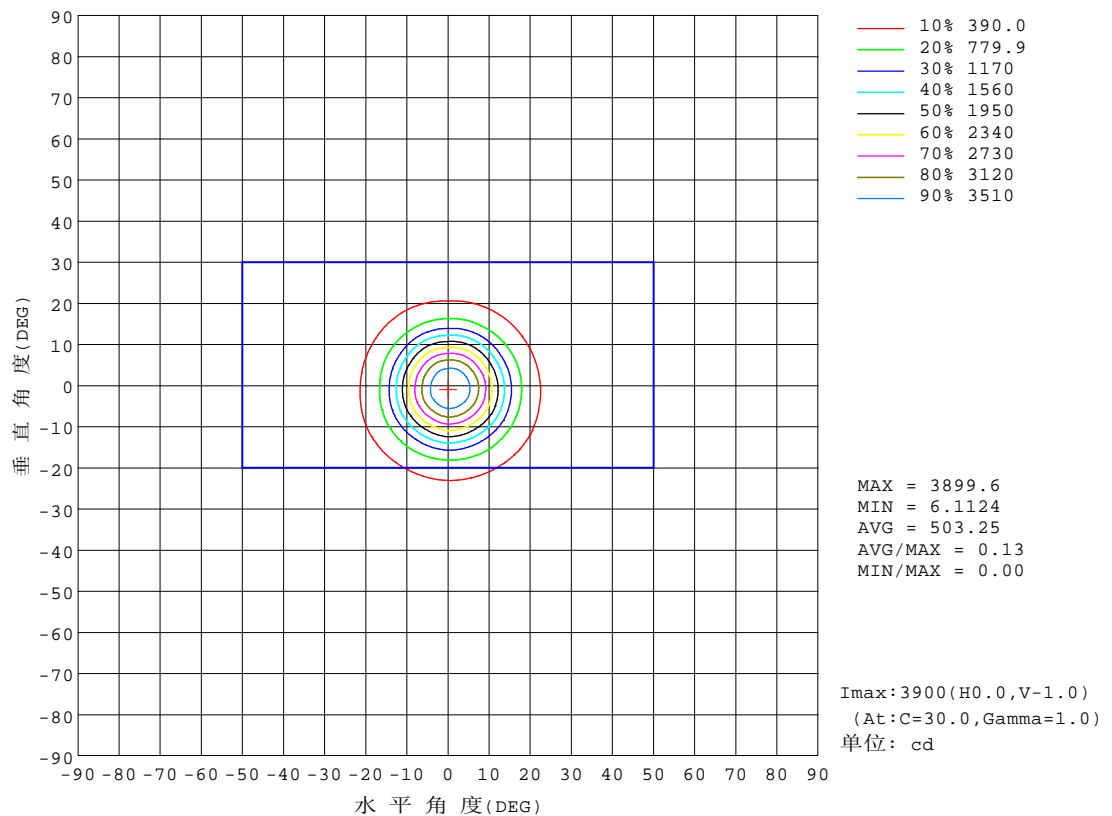
反 射 比 / REFLECTANCE										
天花板	0.8	0.8	0.8	0.7	0.7	0.7	0.5	0.5	0.5	0
墙壁	0.7	0.5	0.3	0.7	0.5	0.3	0.7	0.5	0.3	0
工作面	0.2	0.2	0.2	0.2	0.2	0.2	0.2	0.2	0.2	0
室形指数	利用系数 UTILIZATION FACTORS(%) $k(RI) \times RCR = 5$									
$k = 0.60$	66	61	59	65	61	59	65	61	58	56
0.80	71	67	64	70	67	64	70	66	64	61
1.00	74	70	67	73	70	67	72	69	67	64
1.25	77	73	71	76	73	70	74	72	70	67
1.50	78	75	73	78	75	73	76	74	72	69
2.00	80	77	75	79	77	75	77	75	73	70
2.50	81	79	77	80	78	76	78	76	75	70
3.00	82	80	78	81	79	77	79	77	76	71
4.00	84	82	80	82	81	79	80	78	77	72
5.00	85	83	82	83	82	81	80	79	78	73
ROOM INDEX	UF(总)									UF(直接)
依据标准文件 DIN EN 13032-2 2004			悬挂灯				安装距高比 SHRNOM = 1.25			

C角度范围: 0度 - 360度  
 C角度间隔: 30.0度  
 测试速度: 快速  
 环境温度: 25.3℃  
 测试人员: zoe  
 测试日期: 2025-8-29

γ角度范围: 0度 - 180度  
 γ角度间隔: 1.0度  
 测试系统: 远方(EVERFINE)GO-SPEX500\_V1系统 V2.00.461  
 环境湿度: 65.0%  
 测试距离: 3.160米 [K=1.0000]  
 备注: LAMP:BXRV-DR-1830G-0600-B-23 Ra:90  
 LENS:PM-1101 15R  
 DRIVER:PUP20A-1WMC 350mA  
 30minutes warm-up

## 灯具等光强曲线

实测参数: U:120.06V I:0.1262A P:15.054W PF:0.9926 Freq:59.98Hz 实检光通: 1138.85x1 lm		
灯具名称: 2118.128-LEA-14-DW	灯具类型:	灯具重量:
灯具规格: 3000K	外型尺寸:	测试编号: 2508290592
制造厂商: RISE	发光口面: 0.004761m <sup>2</sup>	遮光角:

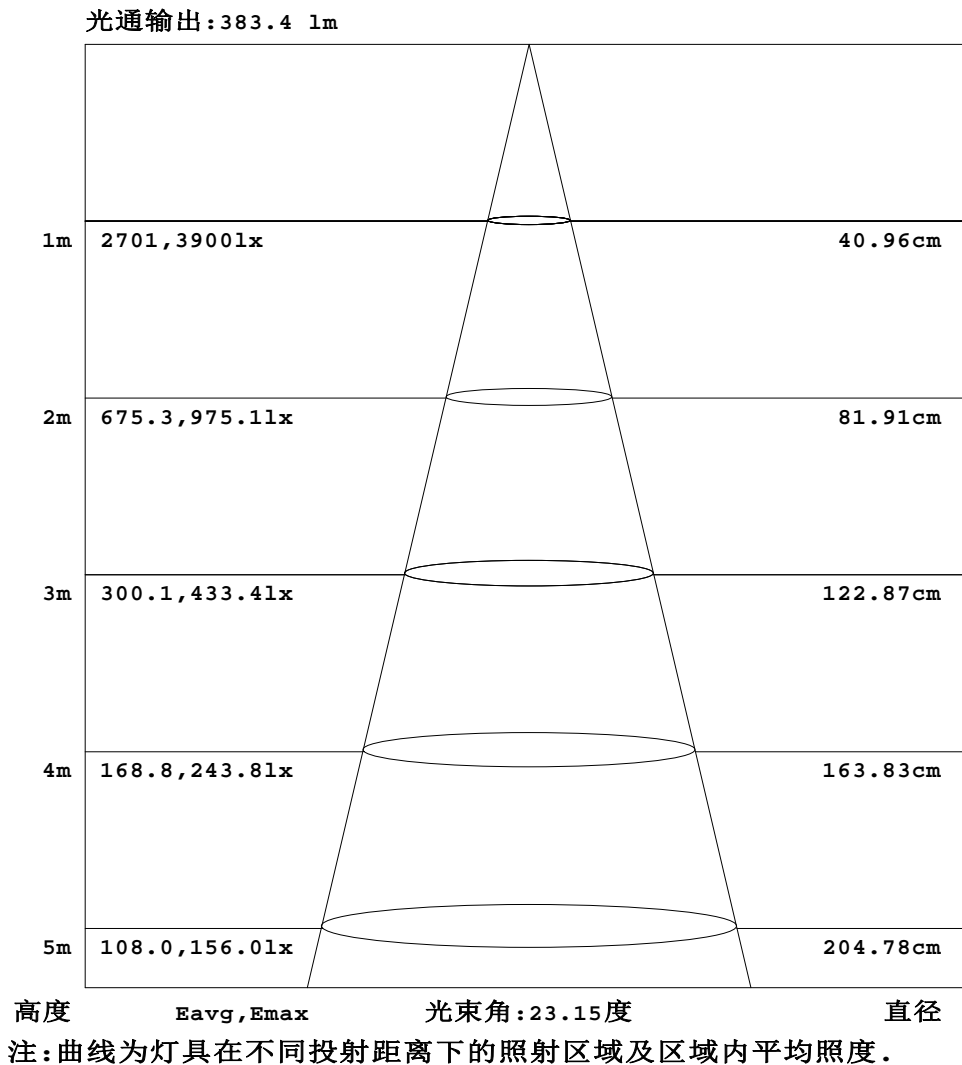


c角度范围: 0度 - 360度  
c角度间隔: 30.0度  
测试速度: 快速  
环境温度: 25.3℃  
测试人员: zoe  
测试日期: 2025-8-29

γ角度范围: 0度 - 180度  
γ角度间隔: 1.0度  
测试系统: 远方(EVERFINE)GO-SPEX500\_V1系统 V2.00.461  
环境湿度: 65.0%  
测试距离: 3.160米 [K=1.0000]  
备注: LAMP:BXRV-DR-1830G-0600-B-23 Ra:90  
LENS:PM-1101 15R  
DRIVER:PUP20A-1WMC 350mA  
30minutes warm-up

## 灯具有效平均照度图

实测参数: U:120.06V I:0.1262A P:15.054W PF:0.9926 Freq:59.98Hz 实检光通: 1138.85x1 lm		
灯具名称: 2118.128-LEA-14-DW	灯具类型:	灯具重量:
灯具规格: 3000K	外型尺寸:	测试编号: 2508290592
制造厂商: RISE	发光口面: 0.004761m <sup>2</sup>	遮光角:

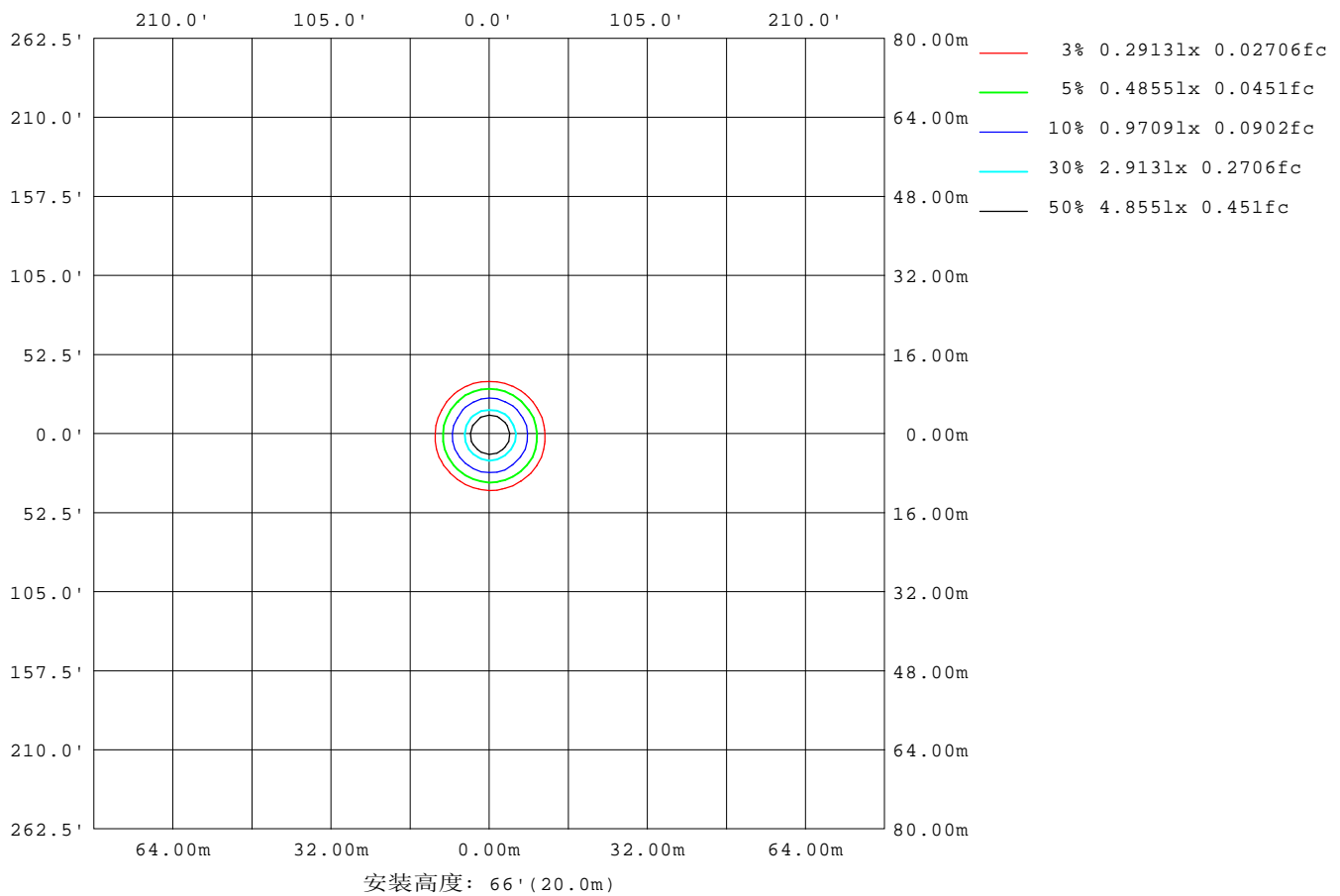


C角度范围: 0度 - 360度  
 C角度间隔: 30.0度  
 测试速度: 快速  
 环境温度: 25.3℃  
 测试人员: zoe  
 测试日期: 2025-8-29

γ角度范围: 0度 - 180度  
 γ角度间隔: 1.0度  
 测试系统: 远方(EVERFINE)GO-SPEX500\_V1系统 V2.00.461  
 环境湿度: 65.0%  
 测试距离: 3.160米 [K=1.0000]  
 备注: LAMP: BXRV-DR-1830G-0600-B-23 Ra: 90  
 LENS: PM-1101 15R  
 DRIVER: PUP20A-1WMC 350mA  
 30minutes warm-up

## 平面等照度曲线

实测参数: U:120.06V I:0.1262A P:15.054W PF:0.9926 Freq:59.98Hz 实检光通: 1138.85x1 lm		
灯具名称: 2118.128-LEA-14-DW	灯具类型:	灯具重量:
灯具规格: 3000K	外型尺寸:	测试编号: 2508290592
制造厂商: RISE	发光口面: 0.004761m <sup>2</sup>	遮光角:



C角度范围: 0度 - 360度  
 C角度间隔: 30.0度  
 测试速度: 快速  
 环境温度: 25.3℃  
 测试人员: zoe  
 测试日期: 2025-8-29

Y角度范围: 0度 - 180度  
 Y角度间隔: 1.0度  
 测试系统: 远方(EVERFINE)GO-SPEX500\_V1系统 V2.00.461  
 环境湿度: 65.0%  
 测试距离: 3.160米 [K=1.0000]  
 备注: LAMP: BXRV-DR-1830G-0600-B-23 Ra:90  
 LENS: PM-1101 15R  
 DRIVER: PUP20A-1WMC 350mA  
 30minutes warm-up

## LED筒灯平均亮度报告

实测参数: U:120.06V I:0.1262A P:15.054W PF:0.9926 Freq:59.98Hz 实检光通: 1138.85x1 lm		
灯具名称: 2118.128-LEA-14-DW	灯具类型:	灯具重量:
灯具规格: 3000K	外型尺寸:	测试编号: 2508290592
制造厂商: RISE	发光口面: 0.004761m <sup>2</sup>	遮光角:

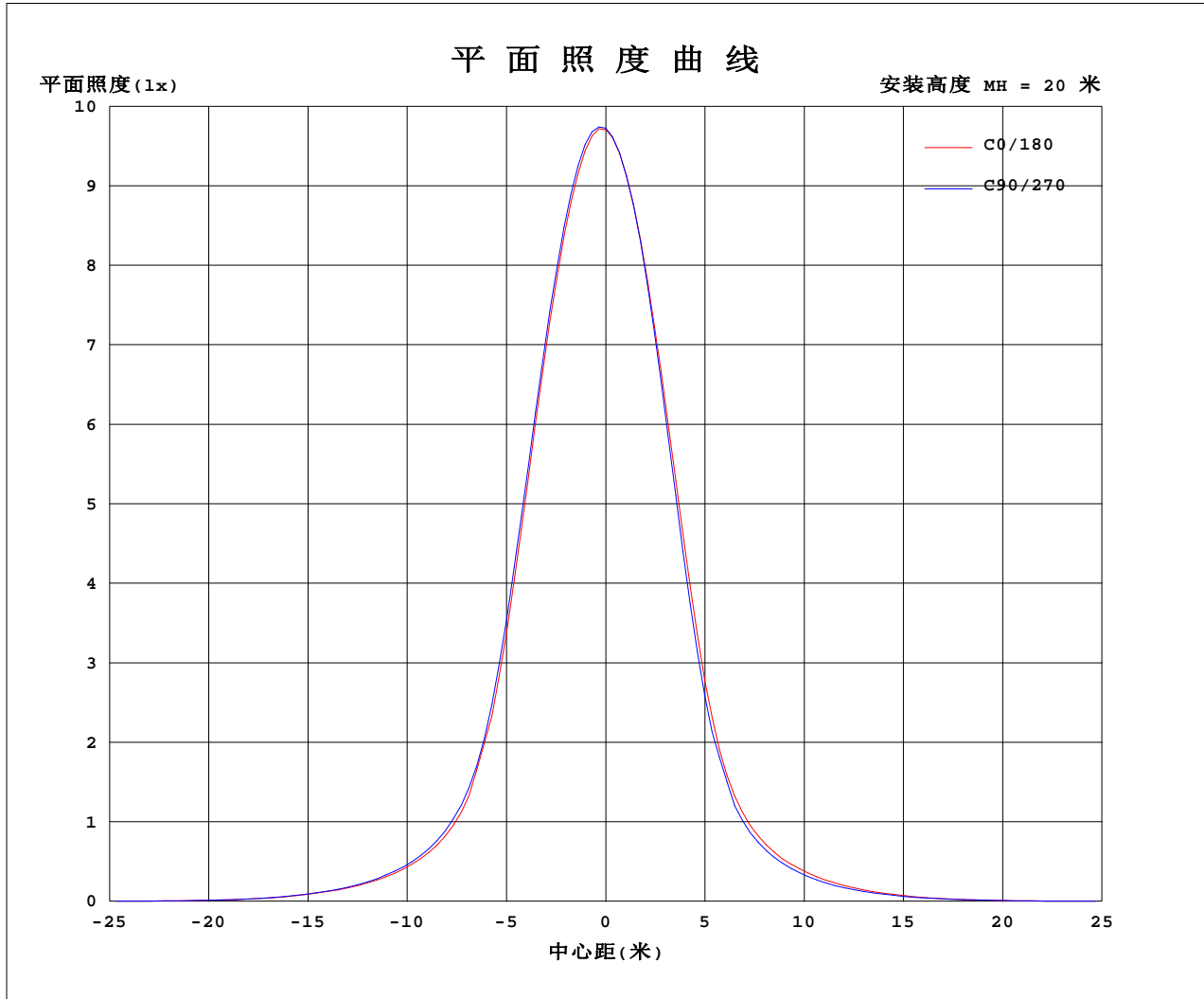
平均亮度	数值(cd/m <sup>2</sup> )
L横(65)av	1119
L横(75)av	560
L横(85)av	243
L纵(65)av	1093
L纵(75)av	534
L纵(85)av	243
L45(65)av	1347
L45(75)av	614
L45(85)av	223

注:依据标准 GB/T 29293-2012 计算

C角度范围: 0度 - 360度  
 C角度间隔: 30.0度  
 测试速度: 快速  
 环境温度: 25.3℃  
 测试人员: zoe  
 测试日期: 2025-8-29

Y角度范围: 0度 - 180度  
 Y角度间隔: 1.0度  
 测试系统: 远方(EVERFINE)GO-SPEX500\_V1系统 V2.00.461  
 环境湿度: 65.0%  
 测试距离: 3.160米 [K=1.0000]  
 备注: LAMP:BXRV-DR-1830G-0600-B-23 Ra:90  
 LENS:PM-1101 15R  
 DRIVER:PUP20A-1WMC 350mA  
 30minutes warm-up

## 平面照度曲线



C角度范围: 0度 - 360度  
 C角度间隔: 30.0度  
 测试速度: 快速  
 环境温度: 25.3℃  
 测试人员: zoe  
 测试日期: 2025-8-29

Y角度范围: 0度 - 180度  
 Y角度间隔: 1.0度  
 测试系统: 远方(EVERFINE)GO-SPEX500\_V1系统 V2.00.461  
 环境湿度: 65.0%  
 测试距离: 3.160米 [K=1.0000]  
 备注: LAMP:BXRV-DR-1830G-0600-B-23 Ra:90  
 LENS:PM-1101 15R  
 DRIVER:PUP20A-1WMC 350mA  
 30minutes warm-up



光 强 分 布 数 据 表 格

实测参数: U:120.06V I:0.1262A P:15.054W PF:0.9926 Freq:59.98Hz 实检光通: 1138.85x1 lm		
灯具名称: 2118.128-LEA-14-DW	灯具类型:	灯具重量:
灯具规格: 3000K	外型尺寸:	测试编号: 2508290592
制造厂商: RISE	发光口面: 0.004761m2	遮光角:

表--1														单位: cd				
C(DEG) (DEG)	0	30	60	90	120	150	180	210	240	270	300	330						
0	3889	3889	3889	3889	3889	3889	3889	3889	3889	3889	3889	3889						
5	3566	3614	3606	3601	3533	3465	3375	3331	3354	3360	3433	3484						
10	2530	2610	2593	2580	2448	2350	2221	2135	2150	2137	2255	2360						
15	1263	1362	1330	1326	1213	1143	1027	956	963	943	1037	1115						
20	543	593	588	586	543	519	463	436	435	418	450	482						
25	290	316	313	310	290	277	253	238	239	225	240	257						
30	166	182	180	175	164	158	144	136	132	124	136	147						
35	92.6	107	104	96.0	95.4	90.9	77.1	80.1	74.8	66.7	77.9	85.1						
40	43.4	60.5	57.5	45.3	54.4	49.6	35.2	44.6	41.0	31.6	44.1	47.1						
45	18.5	30.9	27.8	19.4	27.9	23.9	14.8	22.8	20.8	14.7	23.2	23.5						
50	9.81	14.1	12.0	9.54	12.6	10.8	8.67	10.9	10.1	8.53	11.4	11.3						
55	6.51	7.90	7.38	6.36	7.37	7.09	5.74	7.01	6.76	5.70	7.17	7.35						
60	3.93	5.14	4.56	3.68	4.75	4.38	3.42	4.40	4.30	3.54	4.66	4.57						
65	2.39	2.91	2.64	2.23	2.61	2.57	2.11	2.54	2.54	2.17	2.74	2.71						
70	1.39	1.64	1.51	1.28	1.46	1.46	1.22	1.39	1.41	1.23	1.50	1.51						
75	0.75	0.84	0.79	0.68	0.75	0.74	0.63	0.68	0.70	0.64	0.74	0.76						
80	0.35	0.37	0.35	0.33	0.32	0.32	0.28	0.27	0.29	0.28	0.31	0.32						
85	0.12	0.12	0.12	0.12	0.10	0.09	0.08	0.07	0.07	0.08	0.08	0.09						
90	0.00	0.00	0.00	0.00	0.00	0.00	0.00	0.00	0.00	0.00	0.00	0.00						
95	0.00	0.00	0.00	0.00	0.00	0.00	0.00	0.00	0.00	0.00	0.00	0.00						
100	0.00	0.00	0.00	0.00	0.00	0.00	0.00	0.00	0.00	0.00	0.00	0.00						
105	0.00	0.00	0.00	0.00	0.00	0.00	0.00	0.00	0.00	0.00	0.00	0.00						
110	0.00	0.00	0.00	0.00	0.00	0.00	0.00	0.00	0.00	0.00	0.00	0.00						
115	0.00	0.00	0.00	0.00	0.00	0.00	0.00	0.00	0.00	0.00	0.00	0.00						
120	0.00	0.00	0.00	0.00	0.00	0.00	0.00	0.00	0.00	0.00	0.00	0.00						
125	0.00	0.00	0.00	0.00	0.00	0.00	0.00	0.00	0.00	0.00	0.00	0.00						
130	0.00	0.00	0.00	0.00	0.00	0.00	0.00	0.00	0.00	0.00	0.00	0.00						
135	0.00	0.00	0.00	0.00	0.00	0.00	0.00	0.00	0.00	0.00	0.00	0.00						
140	0.00	0.00	0.00	0.00	0.00	0.00	0.00	0.00	0.00	0.00	0.00	0.00						
145	0.00	0.00	0.00	0.00	0.00	0.00	0.00	0.00	0.00	0.00	0.00	0.00						
150	0.00	0.00	0.00	0.00	0.00	0.00	0.00	0.00	0.00	0.00	0.00	0.00						
155	0.00	0.00	0.00	0.00	0.00	0.00	0.00	0.00	0.00	0.00	0.00	0.00						
160	0.00	0.00	0.00	0.00	0.00	0.00	0.00	0.00	0.00	0.00	0.00	0.00						
165	0.00	0.00	0.00	0.00	0.00	0.00	0.00	0.00	0.00	0.00	0.00	0.00						
170	0.00	0.00	0.00	0.00	0.00	0.00	0.00	0.00	0.00	0.00	0.00	0.00						
175	0.00	0.00	0.00	0.00	0.00	0.00	0.00	0.00	0.00	0.00	0.00	0.00						
180	0.00	0.00	0.00	0.00	0.00	0.00	0.00	0.00	0.00	0.00	0.00	0.00						

c角度范围: 0度 - 360度  
c角度间隔: 30.0度  
测试速度: 快速  
环境温度: 25.3℃  
测试人员: zoe  
测试日期: 2025-8-29

γ角度范围: 0度 - 180度  
γ角度间隔: 1.0度  
测试系统: 远方(EVERFINE)GO-SPEX500\_V1系统 V2.00.461  
环境湿度: 65.0%  
测试距离: 3.160米 [K=1.0000]  
备注: LAMP:BXRV-DR-1830G-0600-B-23 Ra:90  
LENS:PM-1101 15R  
DRIVER:PUP20A-1WMC 350mA  
30minutes warm-up